



L'IMPORTANCE DU FINANCEMENT DES ENTREPRISES PAR LES BANQUES

SITUATION ÉCONOMIQUE ET FINANCIÈRE DES ENTREPRISES



Clermont-Ferrand, le 4 avril 2024

Frédéric VISNOVSKY

Médiateur national du crédit aux entreprises

Président de l'Observatoire du Financement des Entreprises

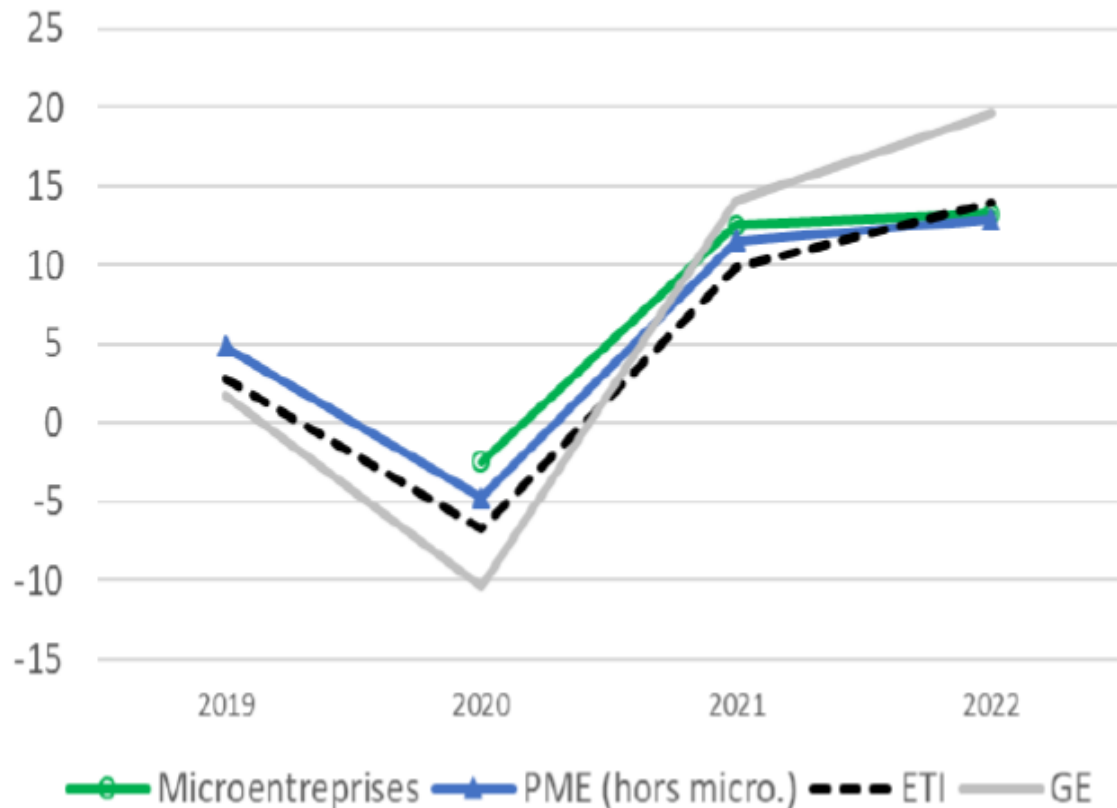


1

UN TISSU ENTREPRENEURIAL QUI RÉSISTE FACE AUX CRISES

1.1. SUR LES BILANS 2022 : FORTE CROISSANCE DE L'ACTIVITÉ ET DES TAUX DE MARGE QUI RÉSISTENT

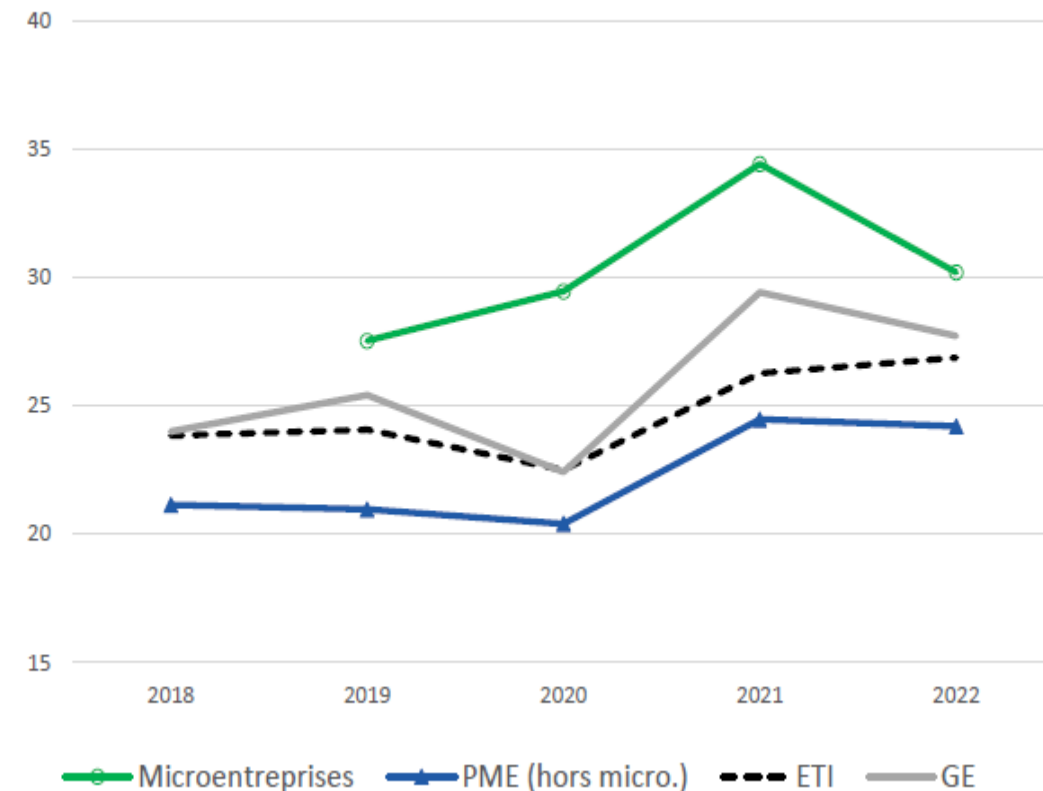
Taux de croissance du chiffre d'affaires (en %)



Source : Bulletin de la Banque de France, Décembre 2023B. Bureau et L. Py

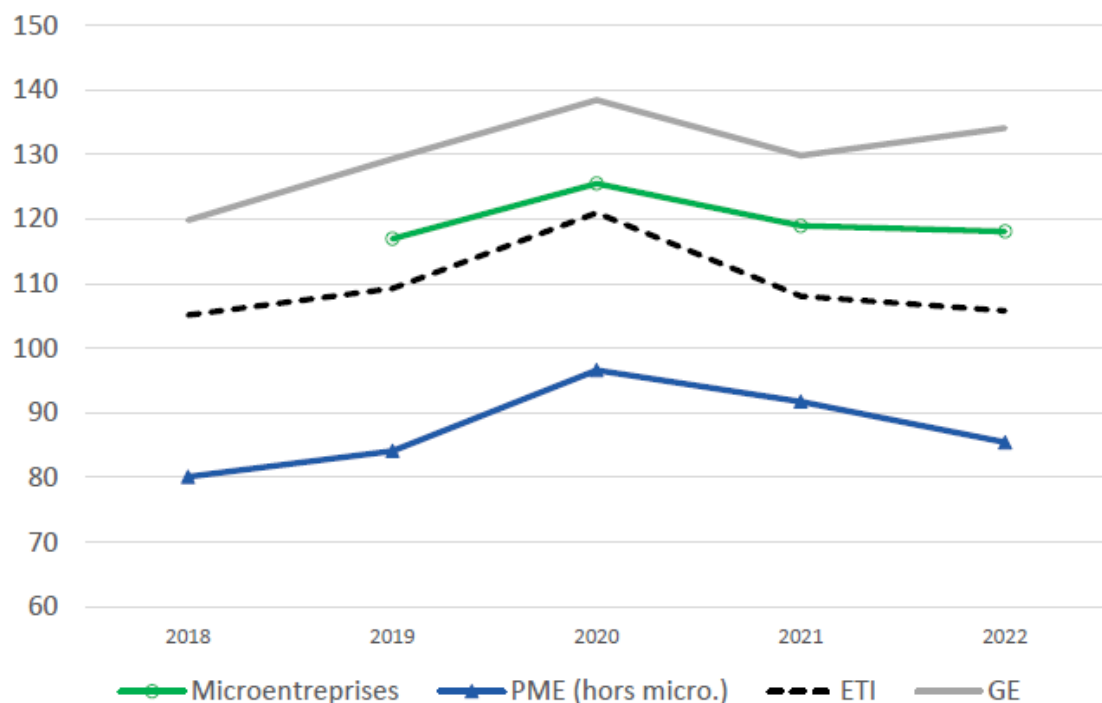
Taux de marge (en %)

Source: FIBEN, Banque de France, données disponibles en octobre 2023



1.2. SUR LES BILANS 2022 : LES ENTREPRISES SE SONT ENDETTÉES MAIS ONT PRÉSERVÉ LEURS CAPACITÉS DE REMBOURSEMENT

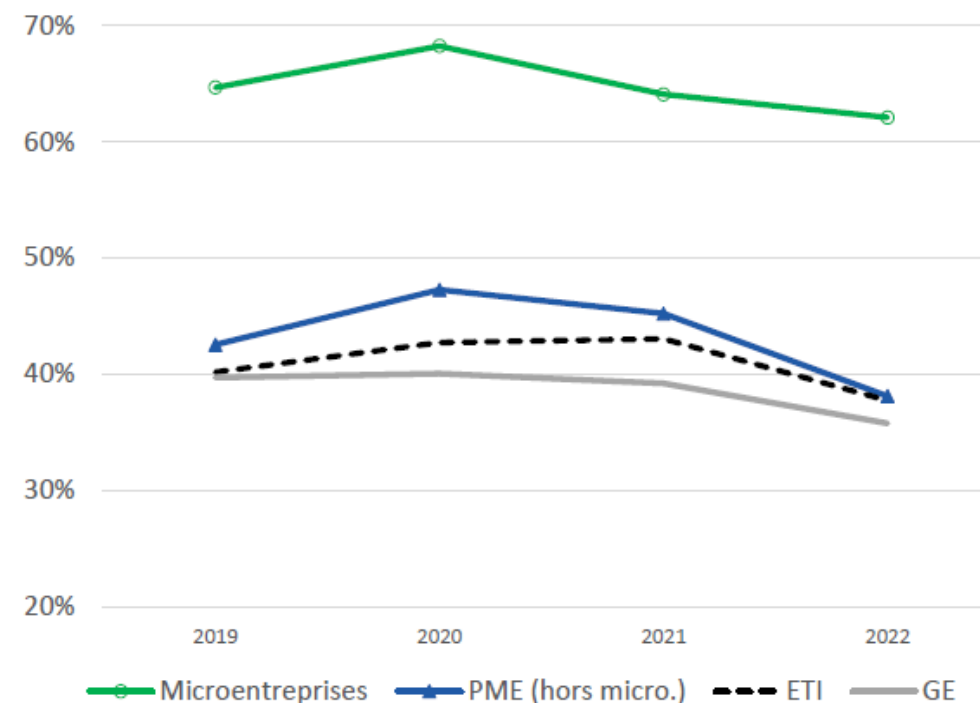
Taux d'endettement brut (en %)



Source : Bulletin de la Banque de France, Décembre 2023B. Bureau et L. Py

Part des unités légales avec une cote non éligible (en %)

Source: FIBEN, Banque de France, données disponibles en octobre 2023

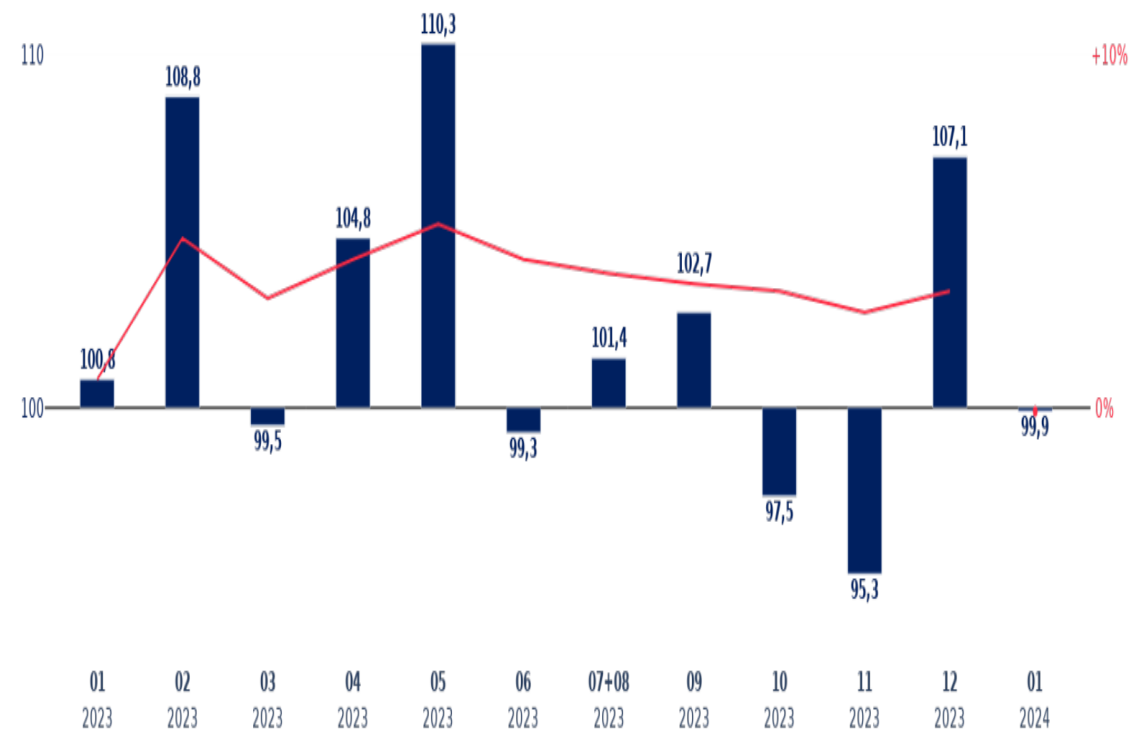


1.3. UN RALENTISSEMENT DE L'ÉCONOMIE QUI PÈSE SUR L'ACTIVITÉ DES ENTREPRISES EN 2023

PROJECTIONS MACROÉCONOMIQUES

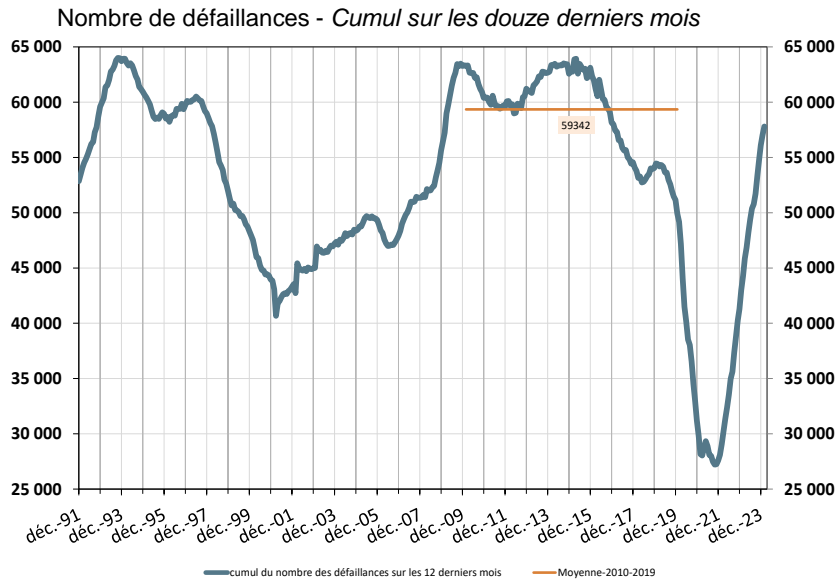
En %	2022	2023	2024	2025	2026
PIB	2,5	0,9	0,8	1,5	1,7
Investissement des entreprises	3,9	2,7	- 0,6	1,5	2,6
Inflation	5,9	5,7	2,5	1,7	1,7

Source : Banque de France – Projections macroéconomiques mars 2024

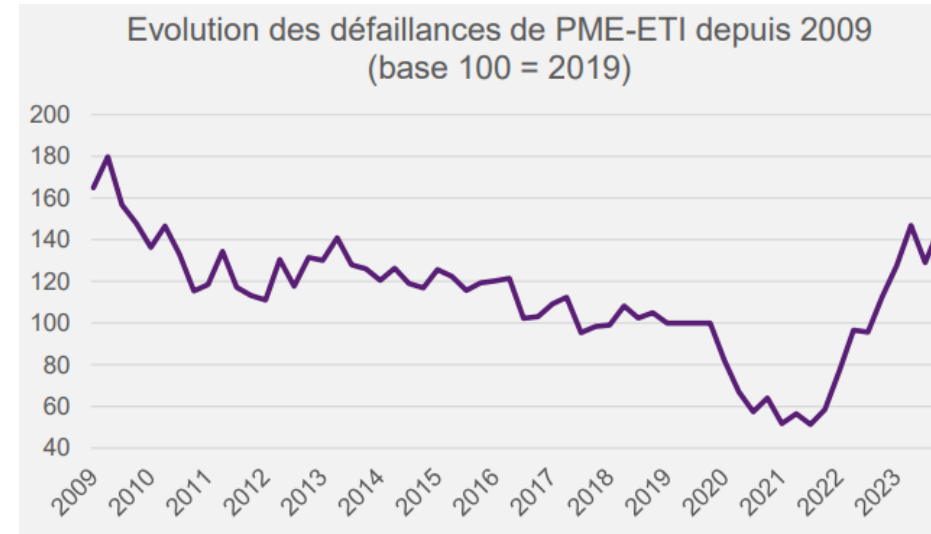
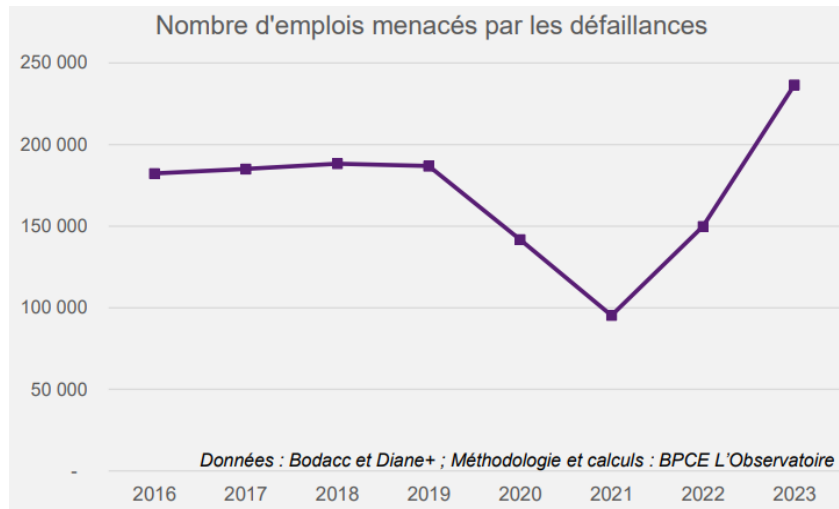


Source : Image PME janvier 2024 – Ordre des Experts Comptables

1.4. DÉFAILLANCES : LE RATRAPAGE, AVEC DES IMPACTS PLUS ÉLEVÉS MAIS AUSSI EN ÉCHO À UNE FORTE HAUSSE DU NOMBRE D'ENTREPRISES CRÉÉES

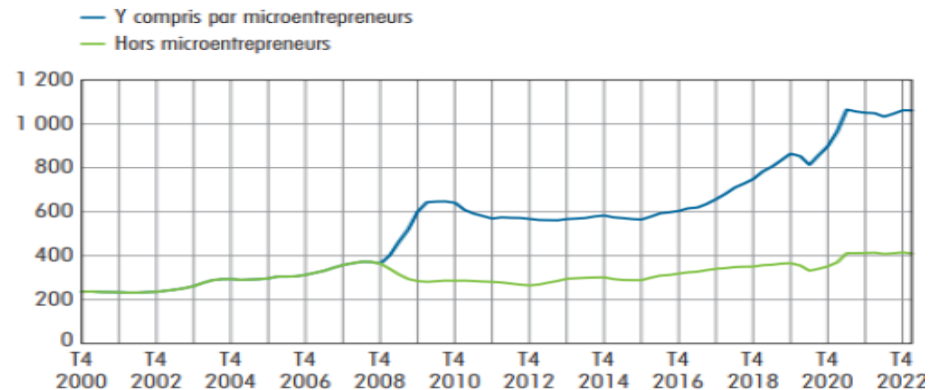


Source : Banque de France, Stat Infos défaillances, mars 2024



Données : Bodacc et Diane+ ; Méthodologie et calculs : BPCE L'Observatoire

Créations d'entreprises
En milliers, sur quatre trimestres glissants



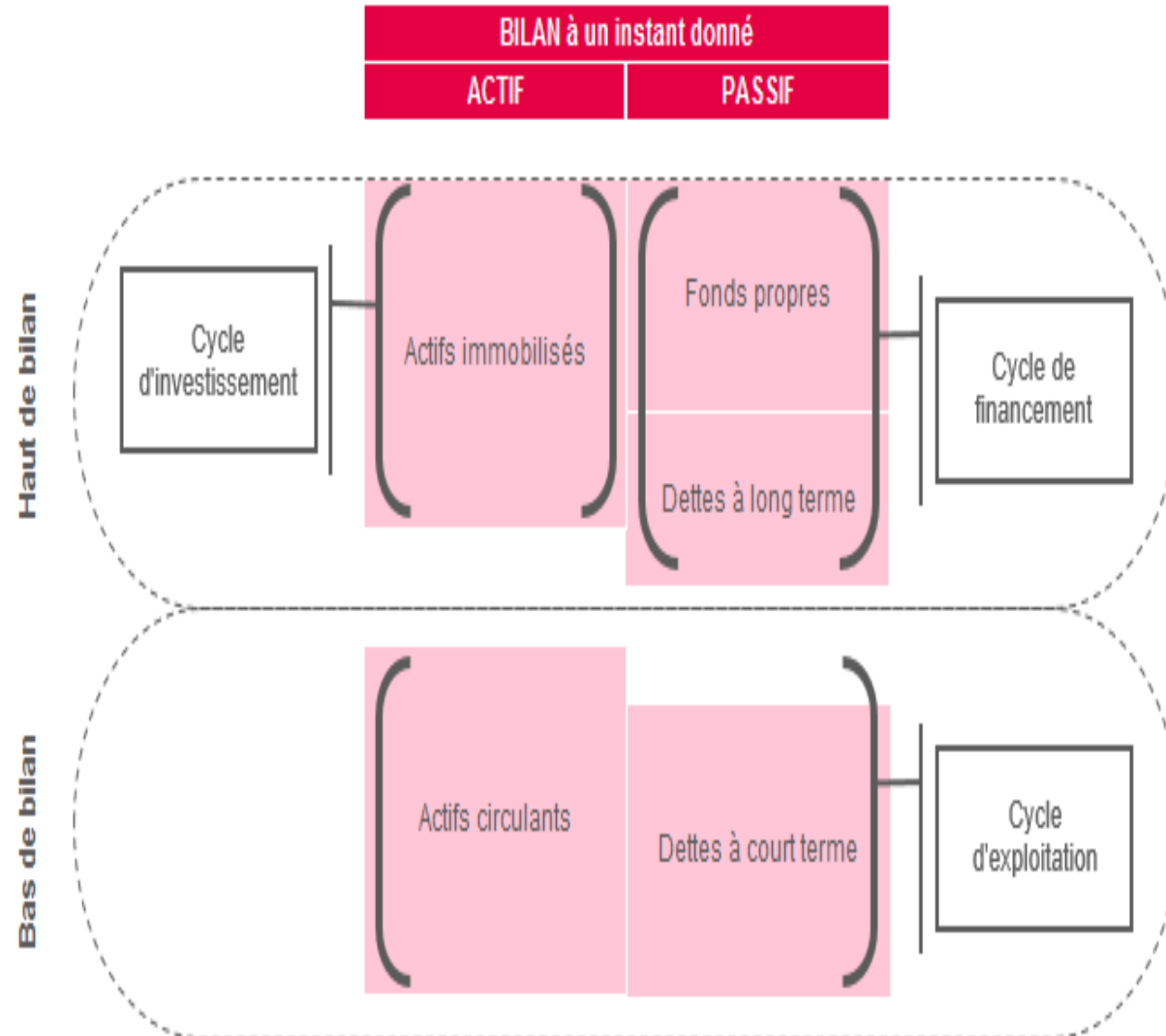
Source : Insee.



2

LES MODES DE FINANCEMENT DES ENTREPRISES

2.1. L'ACTIVITÉ DES ENTREPRISES GÉNÈRE DES BESOINS DE FINANCEMENT



Sources de financement

- Apports d'actionnaire
- Autofinancement
- Emprunts sur les marchés
- Emprunts bancaire
- Dettes fournisseurs

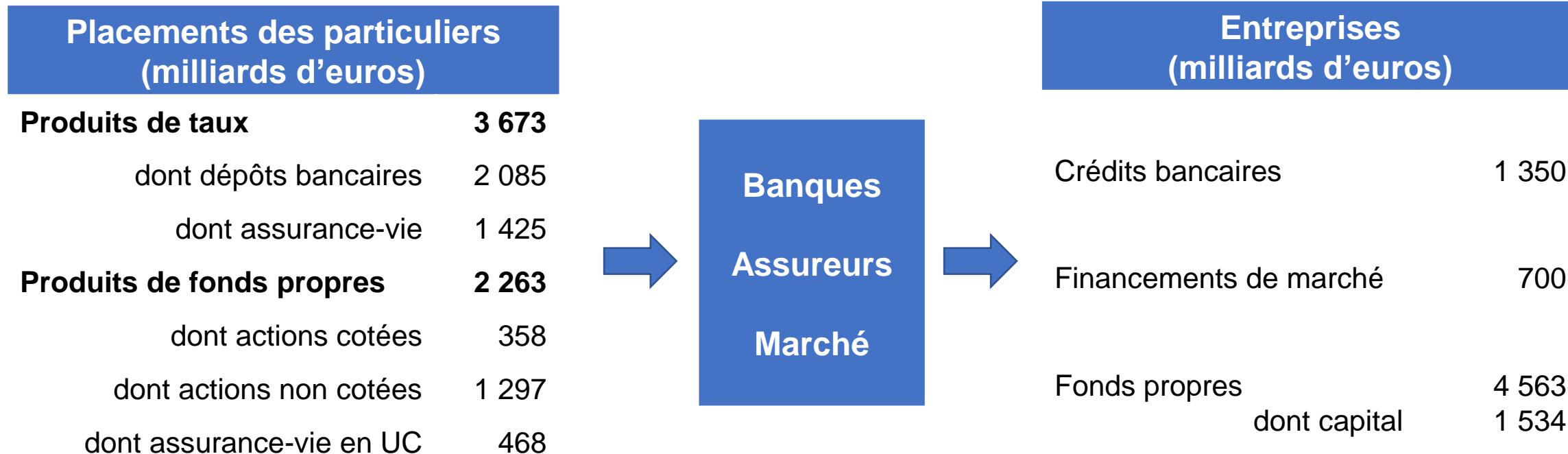
2.2. LA FINANCE ASSURE UNE ALLOCATION DES RESSOURCES

Capacité / besoins de financement – encours 2022			
En milliards euros	Particuliers	Entreprises	Administrations
Patrimoine net	4 356	- 2 513	- 1 852

Source : Banque de France - Capacité / besoin de financement des secteurs institutionnels – décembre 2022



2.3. LES PARTICULIERS CONTRIBUENT AU FINANCEMENT DES ENTREPRISES

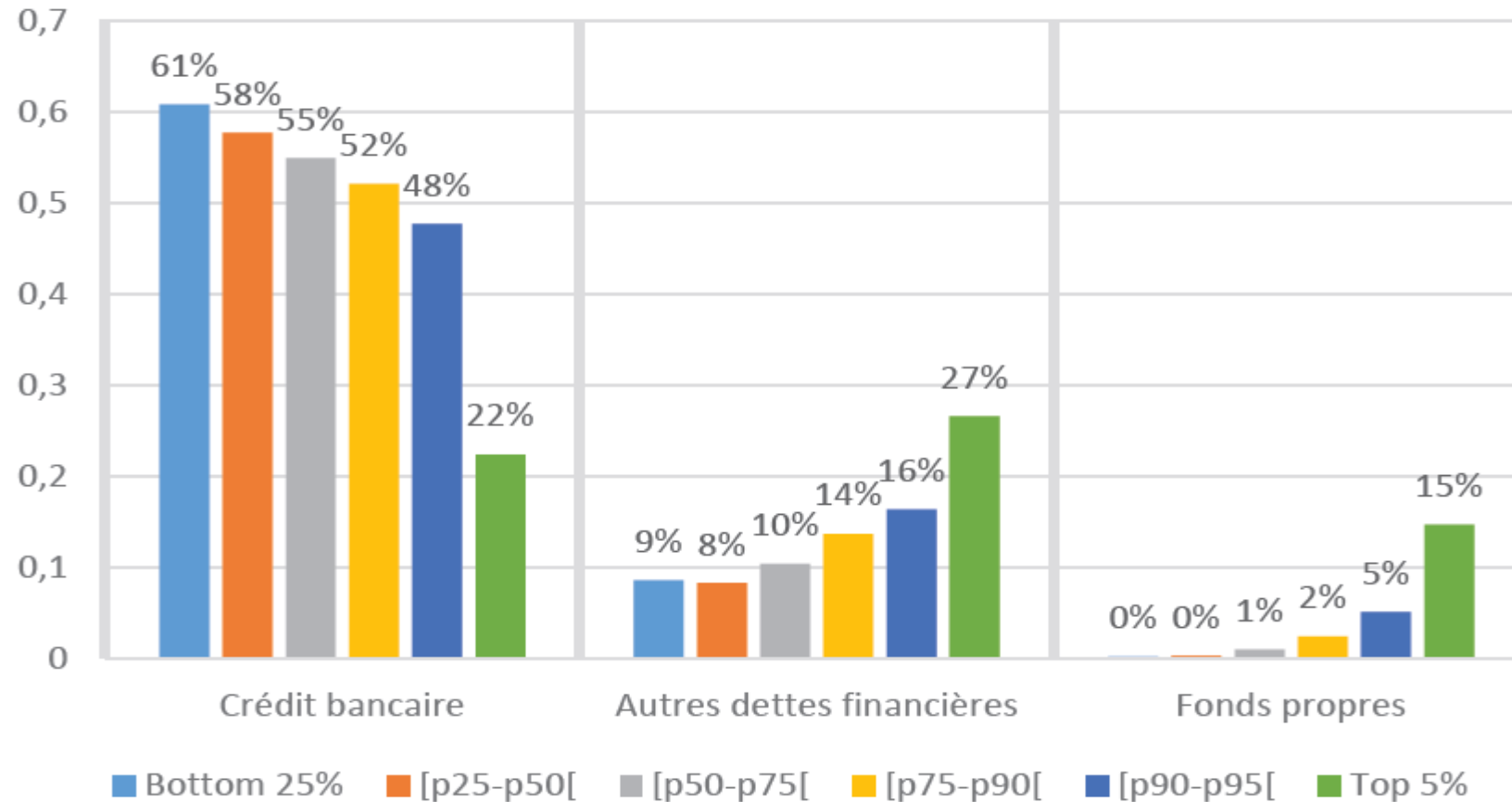


Source : Banque de France - Épargne des ménages – 3^{ème} trimestre 2023

Source : Banque de France - Financement des entreprises – décembre 2023

2.4. DES SOURCES DIFFÉRENCIÉES SELON LA TAILLE DES ENTREPRISES

Composition du financement de l'investissement selon le quantile de chiffre d'affaires
(en % du financement total)



Source : Banque de France - Bloc-notes Éco – Billet n° 303

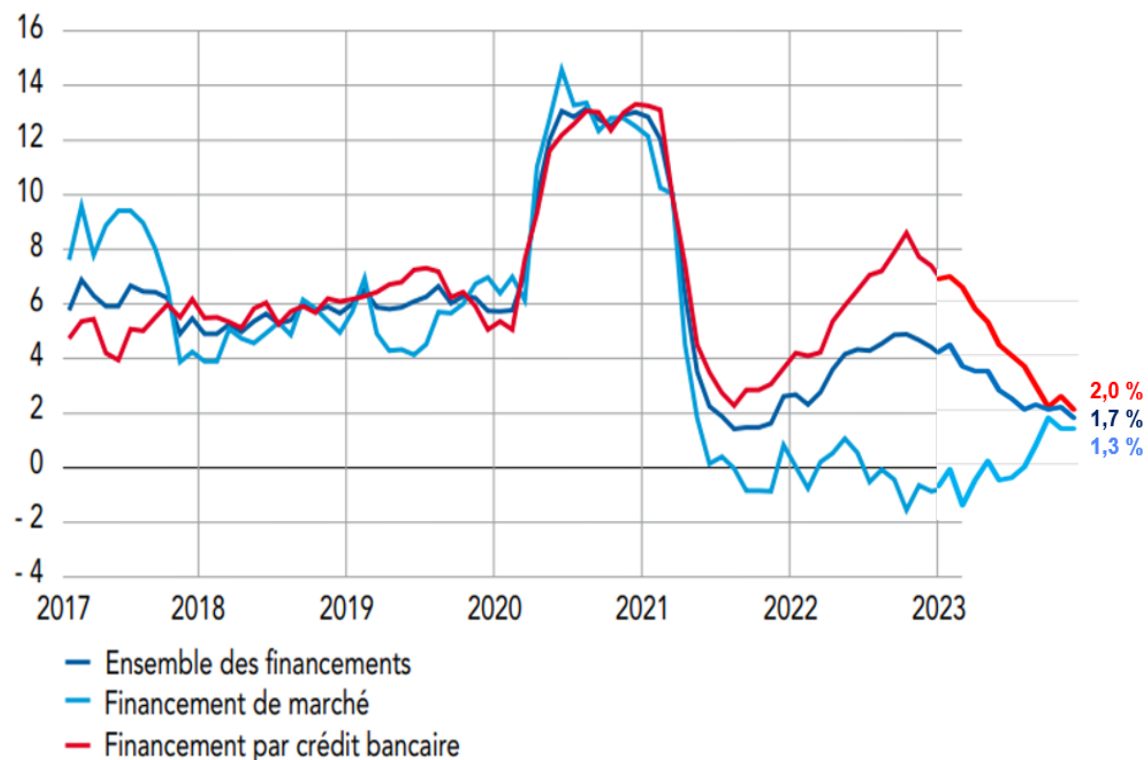


3

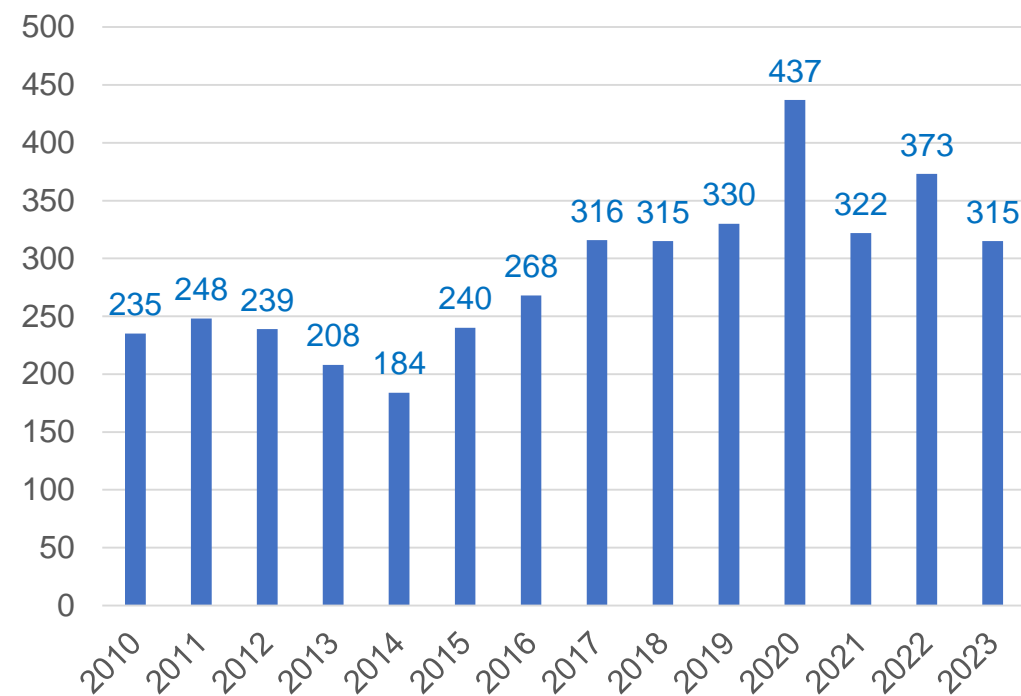
LES CONDITIONS ACTUELLES DE FINANCEMENT DES ENTREPRISES

3.1. UN FINANCEMENT DES ENTREPRISES RESTÉ DYNAMIQUE POST COVID

Évolution des crédits bancaires et des financements de marché
(taux de croissance annuel en %)



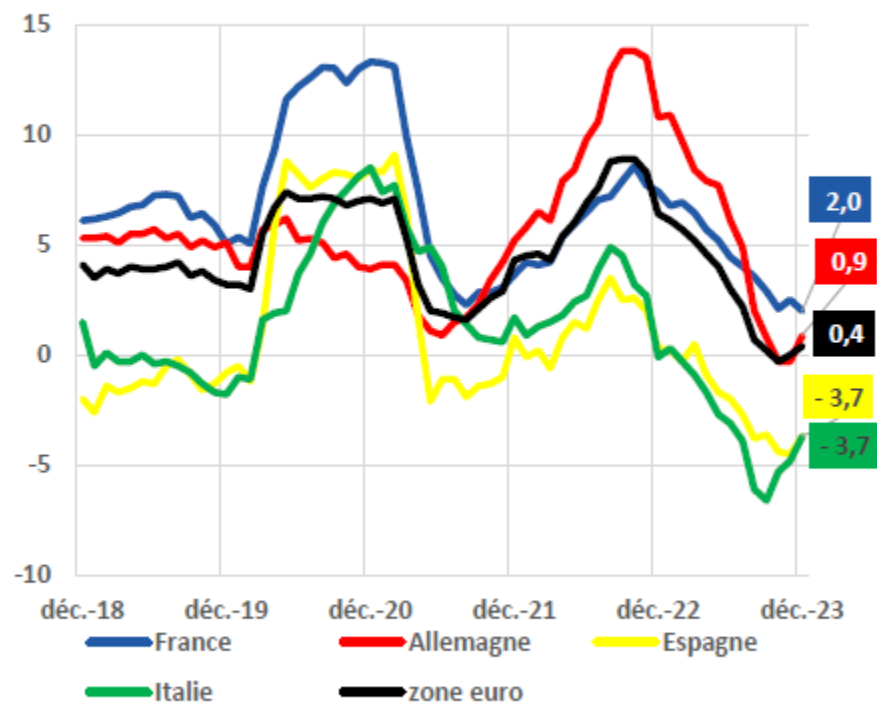
Nouveaux crédits bancaires
(en milliards d'euros)



Source : Banque de France

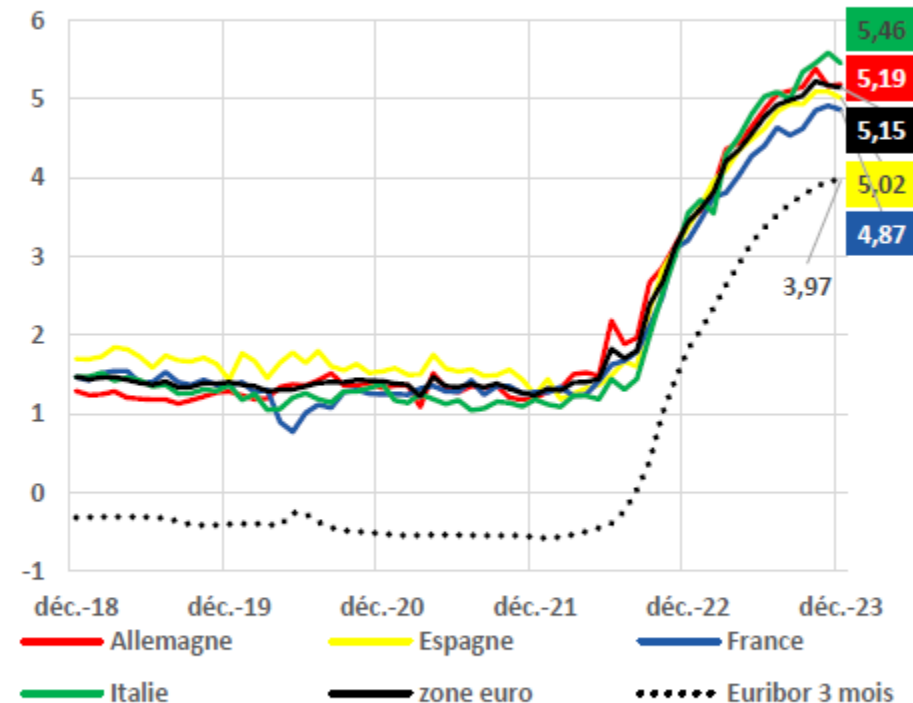
3.2. UN CRÉDIT BANCAIRE PLUS FAVORABLE QUE DANS LES AUTRES PAYS EUROPÉENS

Crédits aux entreprises
(taux de croissance annuel, %)



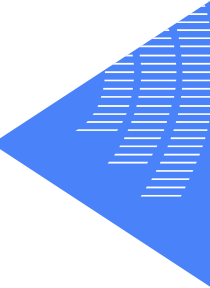
Source : BCE, statistiques monétaires; dernier point : décembre 2023

Taux d'intérêt des nouveaux crédits aux entreprises (%)

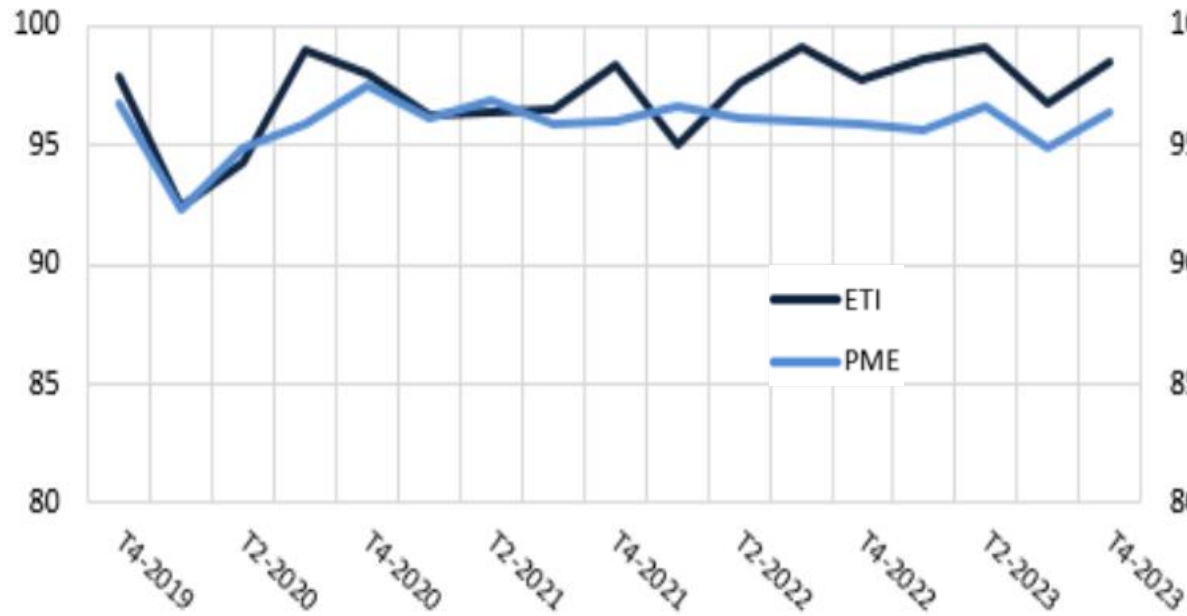


Source : BCE, statistiques monétaires; dernier point : décembre 2023

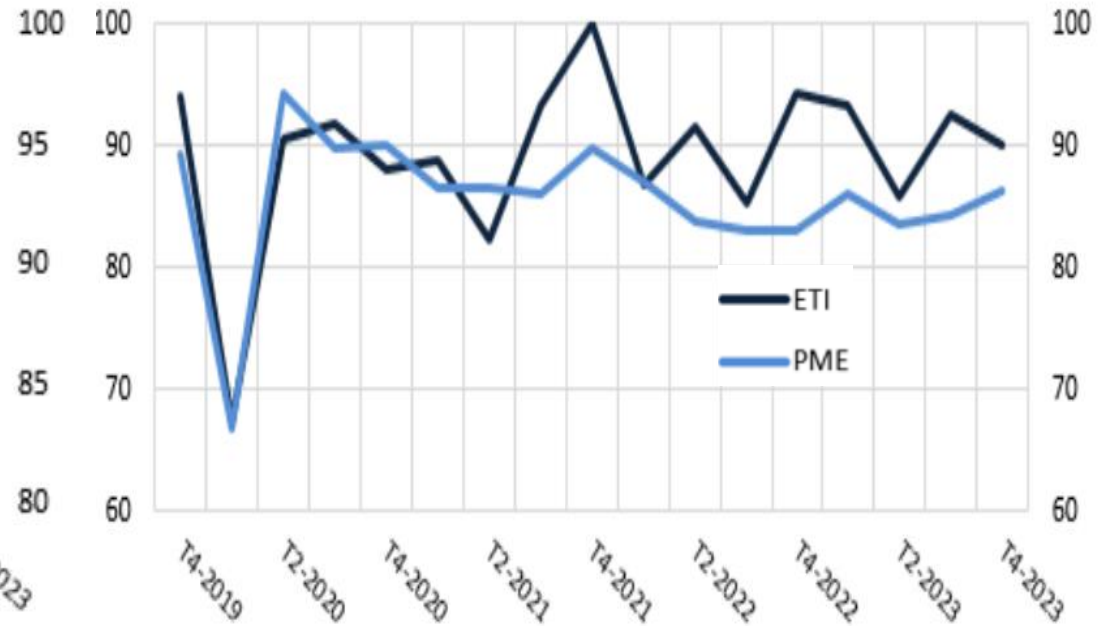
3.3. DES TAUX D'OBTENTION DES CRÉDITS QUI DEMEURENT ÉLEVÉS



Obtention des crédits d'investissement (en %)



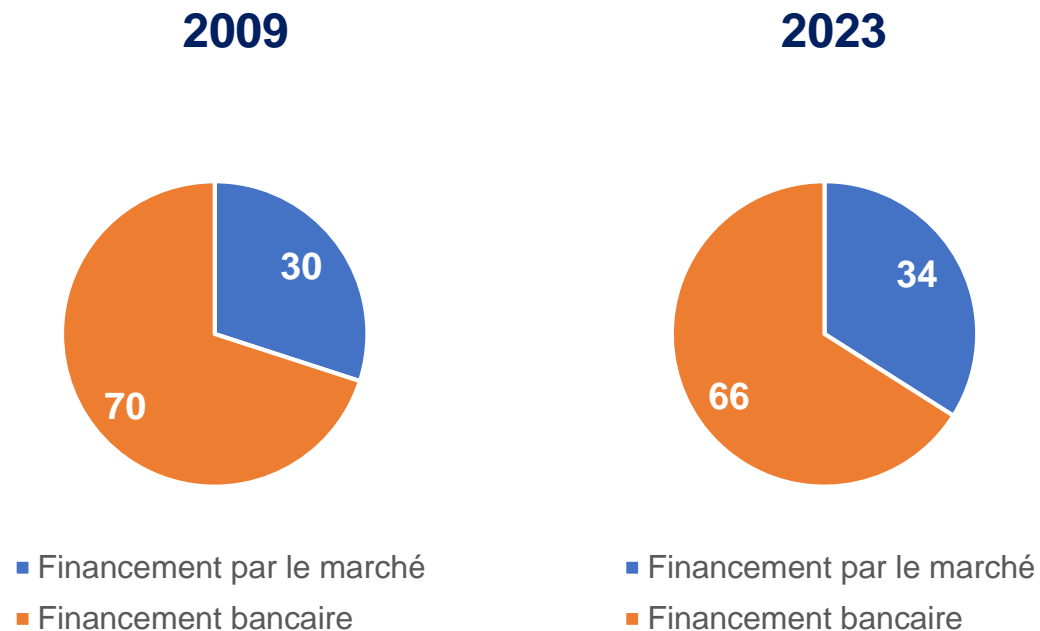
Obtention des crédits de trésorerie (en %)



Source : Banque de France

3.4. DES FINANCEMENTS DE MARCHÉ QUI RESTENT LIMITÉS

Financement bancaire / financement par le marché (en %)



Source : Banque de France

Capitaux apportés par les différents financements de marché

	2022		2021	
Marchés actions Financements apportés en fonds propres	Euronext <i>(Primaire, secondaire)</i>	11.5 Mde <i>(dont 0.5 Mde IPO)</i>	Euronext <i>(Primaire, secondaire)</i>	23 Mde <i>(dont 4 Mde IPO)</i>
	Capital- Investissement <i>(Financement Mixte)</i>	16.5 Mde	Capital- Investissement <i>(Financement Mixte)</i>	18.0 Mde
Marchés de taux Financements en dette	Euronext <i>(Marché obligataire)</i>	42.4 Mde	Euronext <i>(marché obligataire)</i>	43 Mde
	Euro PP	0.63 Mde	Euro PP	1,2 Mde <i>(3,5 Mde émissions confident)</i>
	NEU CP <i>(Evolution d'encours)</i>	52.0 Mde	NEU CP <i>(Evolution d'encours)</i>	60 Mde
Financement participatif	Crowdfunding	2.35 Mde	Crowdfunding	1.88 Mde

Source : Observatoire du financement des entreprises par le marché

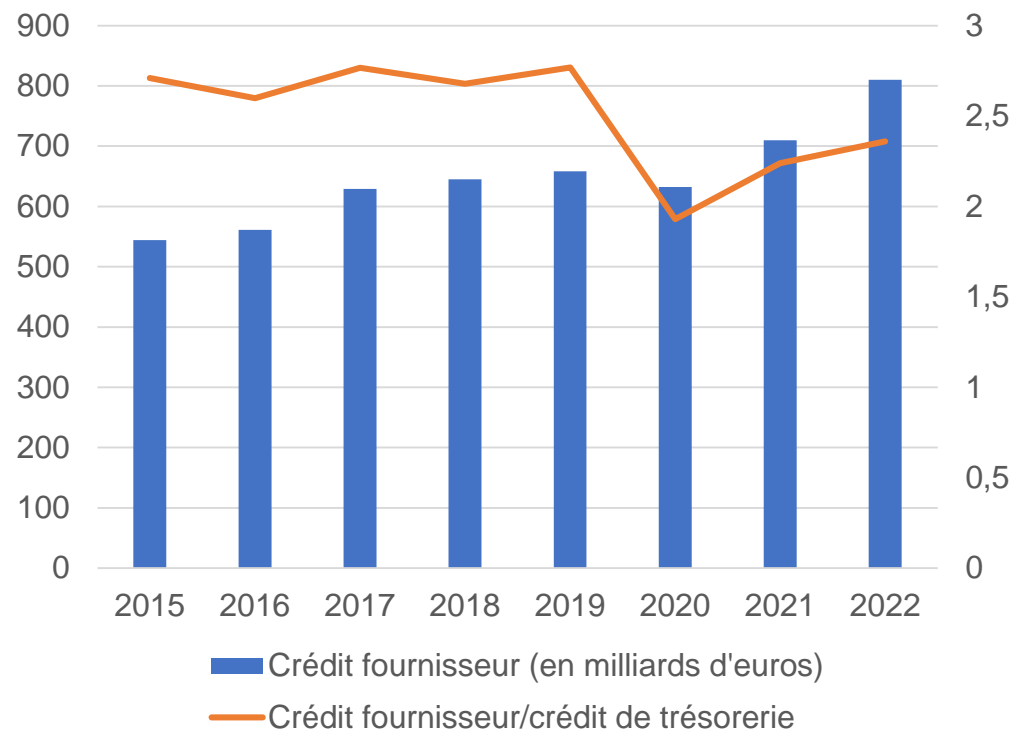


4

QUELQUES ENJEUX POUR LE FINANCEMENT DES ENTREPRISES

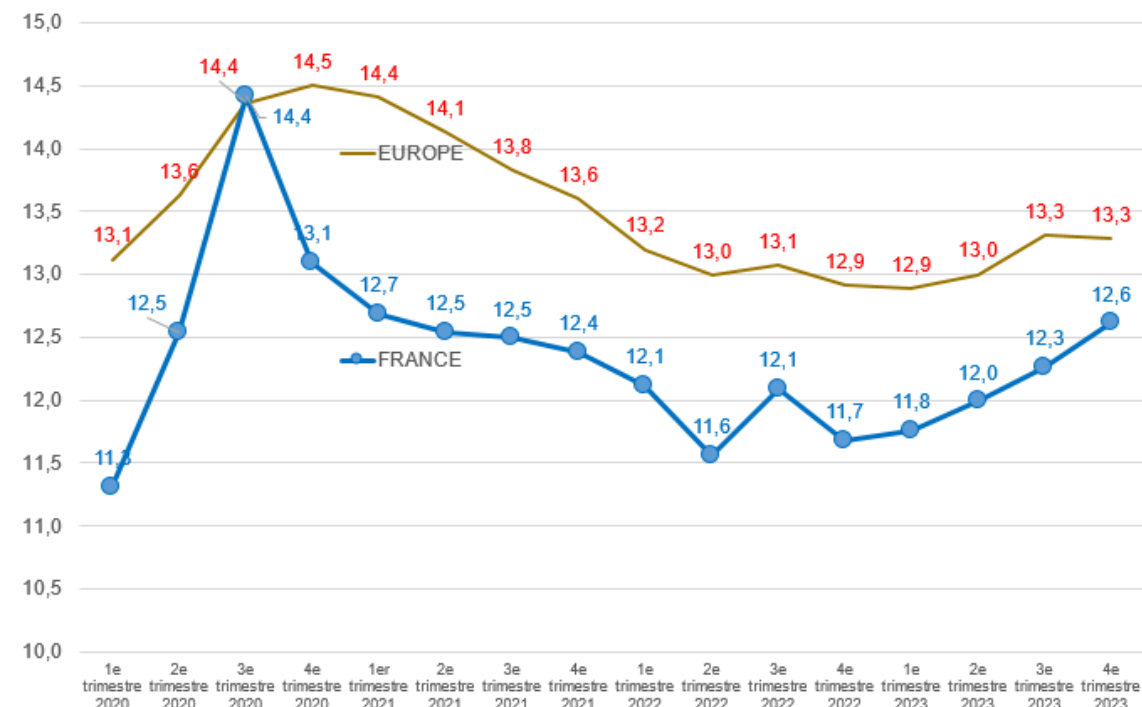
4.1. LES RETARDS DE PAIEMENT LIÉS AU CRÉDIT INTER ENTREPRISE

Crédit fournisseur et crédit de trésorerie



Source : Banque de France

Évolution des retards de paiement (en jours)



Source : Altres

4.2. LE NIVEAU DES FONDS PROPRES ET LA STRUCTURE DU TISSU PRODUCTIF

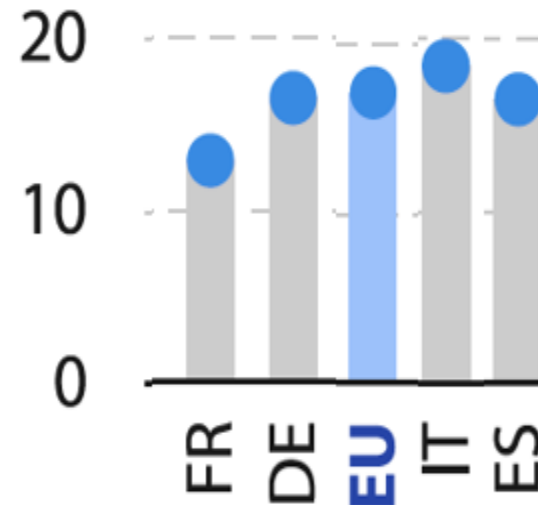


Ratio de fonds propres sur total de bilan (en %)

Pays	PME	Grandes entreprises
Allemagne (2017)	39	34
Autriche (2017)	34	34
Belgique (2018)	44	37
Espagne (2017)	51	42
France (2017)	36	32
Hongrie (2018)	29	41
Italie (2017)	32	35

Source : Base de données Bach 2019
Rapport de l'OFE « Les fonds propres des TPE et PME (mai 2021)

Part des PME dans la valeur ajoutée des entreprises (en %)



Source : EUROSTAT - Key figures on European business

4.3. LES SECTEURS ÉCONOMIQUES ET LA RÉPARTITION DE LA VALEUR AJOUTÉE

Répartition de la valeur ajoutée
selon les 3 principales branches (en %)

	France	Allemagne	Italie	Espagne	Europe
Industrie	13	24	20	17	20
Commerce	18	16	20	22	18
Services	52	45	44	44	44

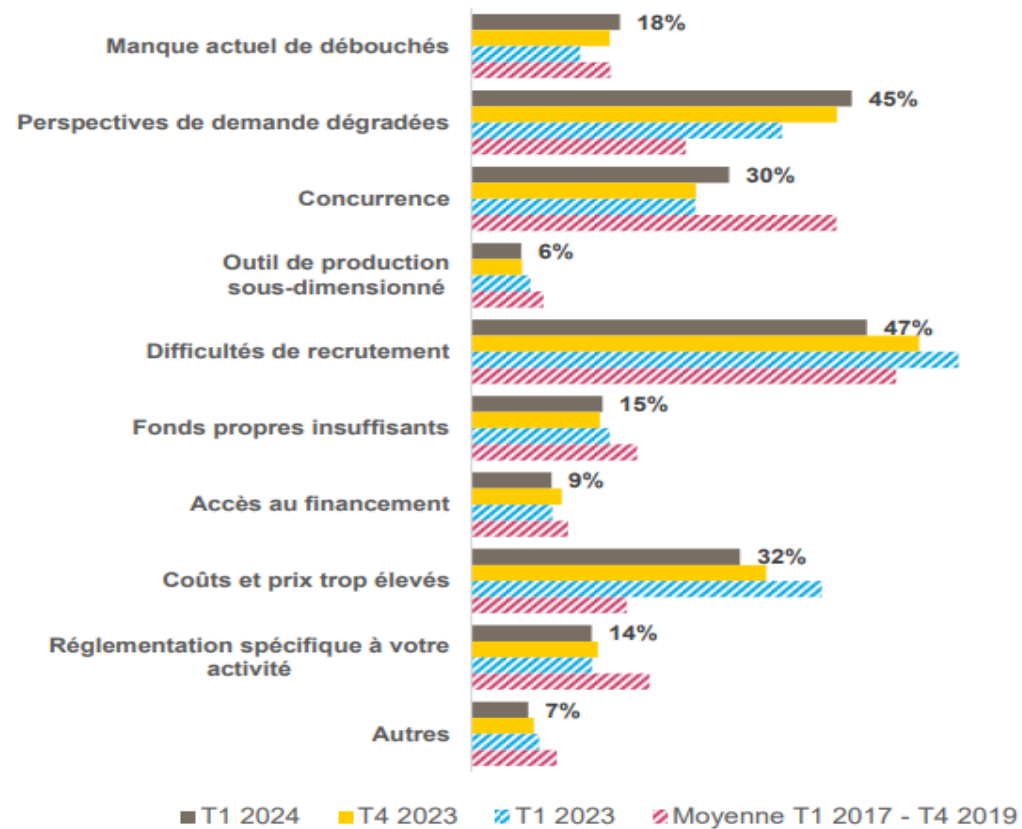
Partage de la valeur ajoutée (en %)

	France	Allemagne	Italie	Espagne	Zone EU
EBE	34	40	42	39	41
Salaires	50	51	42	46	48
Impôts	5	1	3	2	3

Source : INSEE – Les entreprises en France – Edition 2023

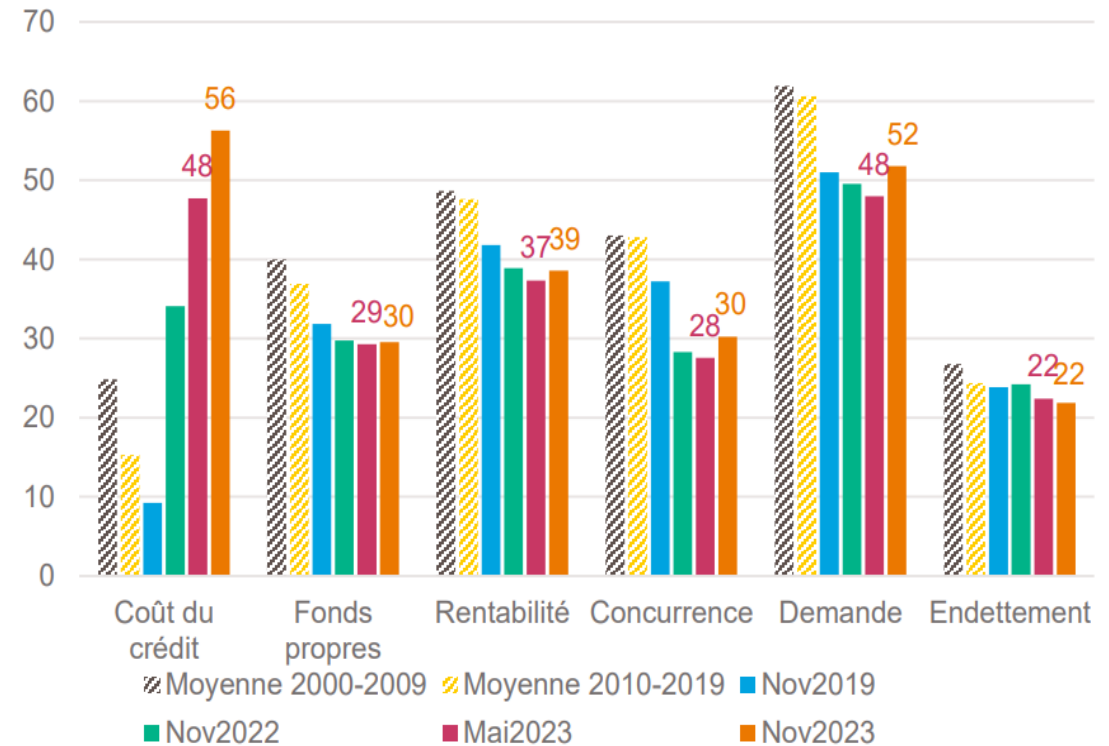
4.4. CE QUE DISENT LES ENTREPRISES

Les freins à la croissance (en % des répondants)



Source : BPI – Baromètre trimestriel (février 2024)

Les obstacles à l'investissement Important ou insurmontable (en %)



Source : BPI – Enquête de conjoncture (janvier 2024)